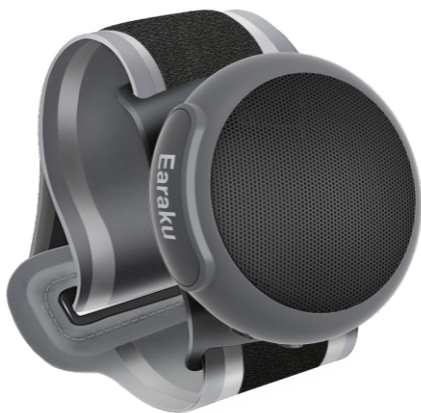


Ver 1.1

F.G.S

ウェアラブル Bluetoothスピーカー 取扱説明書

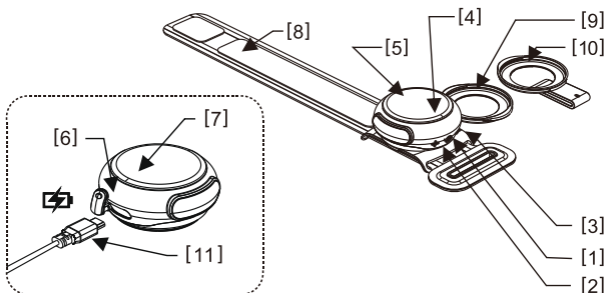


この度は弊社の本製品をお買い上げいただき誠にありがとうございます。
取扱説明書をよくお読みの上、正しく安全にお使いください。



- 製品のお問い合わせ
 - 修理のご依頼
 - お気軽にお問い合わせください
 - 初期不良
- ☎ お客様サービスセンター

各部の名称



- [1]電源・Bluetooth・再生・通話 ボタン「○」
- [2]音量+・次の曲ボタン「+」
- [3]音量-・前の曲ボタン「-」
- [4]ワイヤレス・モードLED（スピーカーグリルの下）
- [5]スピーカーフォン機能用の内蔵マイク（スピーカーグリルの下）
- [6]充電ポート
- [7]充電表示用のLED（スピーカーグリルの下）
- [8]スピーカー用の着脱可能なウェアラブル腕バンド
- [9]肩近くに装着するための着脱可能なクリップ（Tシャツの内側）
- [10]フック付きの着脱可能なクリップ
- [11]Type-C充電ケーブル

製品特徴

- Bluetooth v5.3ワイヤレス
- IPX-6防水
- Bluetoothスピーカーモード
- スリーパーモードホワイトノイズ自動再生（内蔵17トラック）
- クイックスナップ取り外し可能
- 3W高音質スピーカー
- ハンズフリー通話ピックアップ機能
- 腕に装着可能、Tシャツに装着可能、または洋服にクリップで留めることができます / 枕カバーに留めることもできます！

充電方法



- ①: スピーカーのゴムキャップを取り外し、Type-Cコネクタに充電ケーブルを差し込みます。
- ②: USBコネクタの充電ケーブルをUSB電源に差し込みます。
- ③: 赤いLEDが点灯し、充電中を示します。
- ④: 充電が完了すると（約1.5時間）、LEDが消灯します。

バッテリー少量時→→充電する:

- ・再生中にはピープ音の警告音が鳴ります。
- ・上記の手順に従ってスピーカーを充電してください

着用方法

手首に着用する場合:

- ①: スピーカーをウェアラブルな手首バンド[8]のホルダーリングに取り付けます。
- ②: ボタンにアクセスしやすいようにスピーカーを回します。
- ③: 手首バンドをスロットから通し、手首に巻きつけて、ベルクロを一緒に留めます。

肩回り（Tシャツ）に装着する場合:

【この方法は衣服を傷つける可能性がございますので、お客様ご自身の判断で 慎重にお試しください。トラブルの責任は当社では一切負いかねます。】

- ①: ホルダーリング[9]をTシャツの内側に置きます。
- ②: ボタンにアクセスしやすいようにスピーカーを回します。
- ③: Tシャツの生地を挟んでスピーカーをホルダーリングにスナップします。

ポケットに掛けるか、ストラップにクリップします:

- ①: スピーカーをハンガークリップ[10]にスナップします。
- ②: ボタンにアクセスしやすいようにスピーカーを回します。
- ③: スピーカーをジーンズのポケットの縁にかけることもできますし、バックパックのストラップにもかけることができます。

ペアリング方法

*電源をオンにすると、デフォルトで「Bluetoothモード」になります。

- ①：ボタン「○」を3秒間押し続けて、スピーカーが「どどーん」と聞こえるまで待ちます。
- ②：スピーカーがオンになり、青色のLEDが高速に点滅します。
- ③：携帯電話のBluetoothをオンにし、「J110」を検索して選択します。
- ④：「ブループ」という音が聞こえます（スピーカーの青色のLEDが常時点灯します）。
- ⑤：これで携帯電話とのペアリングが成功しました。

スピーカー接続を解除する手順：

- ①：携帯電話のBluetooth機能をオフにします。
- ②：メインスピーカーの青色LEDが高速で点滅します。
- ③：その後、Bluetooth/再生/通話ボタン「○」を6秒間押し続け、「ドゥルルル」の音が聞こえるまで待ちます→オフになります（ペアリング情報は保持されます）。

再度携帯電話を接続する手順：

- ①：以前の携帯電話のBluetoothをオンにします。
- ②：メインスピーカーのボタン「○」を3秒間押し続け、「どどーん」の音が聞こえるまで待ちます。
- ③：5秒間待機し、音が「ブループ」と聞こえるまで待ちます（スピーカーの青色LEDが点灯し続けます）。
- ④：ペアリングが成功しました。

他の携帯電話とペアリングする場合：

- ①：以前の携帯電話のBluetooth機能をオフにします。
- ②：次に、他の新しい携帯電話のBluetooth機能をオンにします。そして、ペアリングの手順を繰り返してください。

TWS機能

*ご注意:

- ①：もし追加のスピーカー（オプション）を購入した場合、それらをTWSステレオスピーカーのペアにすることができます。
- ②：両方のスピーカーの電源をオンにして、最初にペアリングさせる必要があります。
- ③：もしも以前に片側のスピーカーのみを携帯電話とペアリングしていた場合は、まず携帯電話のBluetoothリストから以前のJ110の記録をすべて削除し、次に携帯電話のBluetoothをオフにしてから再度オンにして、下記の手順に従って2つのJ110スピーカーをTWSとしてペアリングします。
- ④：スピーカーを着用する以外にも、2つのスピーカーを1～2メートル離して配置することもできます。デスクトップでTWSステレオ効果を得るために、上部に柔らかいマット/パッドを置くことをおすすめします。これにより、デスクトップ上での振動が防止されます。

2つのJ110スピーカーをTWSとしてペアリングする方法：

- ①：ボタン「○」を3秒間同時に押し続けて、「どどーん」と聞こえるまで待ちます。
- ②：スピーカーがオンになり、両方のLEDが高速に点滅します。その後、「どどー」という音が聞こえます。
- ③：約5秒待ちます。片方のスピーカーが自動的にもう一方とペアリングされます（「どどー」という音が聞こえ、一方のLEDが常時点灯し、もう一方は点滅します）。これで携帯電話とのペアリングの準備が完了しました。
- ④：携帯電話のBluetoothをオンにし、「J110」を検索して選択します。
- ⑤：「ブループ」という音が聞こえます（もう一方のスピーカーの青色のLEDが常時点灯します）。
- ⑥：これで携帯電話とのペアリングが成功しました（TWSスピーカーのペアとして）。

「Bluetooth」・「スリーパー」モードの切り替え方法

- ①：電源オンにした後（デフォルトは「Bluetoothモード」）
- ②：「+」ボタンを2回クリック → 「スリーパーモード」を聞くことができ、そして一つ目の白いノイズトラックを自動再生します。
- ③：もう一度「+」ボタンを2回クリック → 「Bluetoothモード」に戻り、青いLEDがフラッシュし、ペアリングまたは前回の記録された電話/デバイスに再接続する準備ができています。

使い方 (Bluetoothモード)

電源オン・オフ:

電源ボタン「○」を約 2 秒長押しすると電源オン・オフできます。

音楽再生/一時停止:

- ① 音楽再生 : ボタン「○」をクリックします。
- ② 一時停止 : 再度ボタン「○」をクリックします。

音量を調整する:

音楽再生または通話中に

*Androidスマートフォンを使用している場合、J110のBluetooth機能の設定画面で「スマートフォンと音量を同期」機能をオンにしてください。この設定を行わないと、スピーカーの出力音量が低くなる可能性があります。

- ① 音量を上げる : 「+」ボタンをクリックします。
- ② 音量を下げる「-」ボタンをクリックします。
(目的のレベルに音量を調整するまで複数回クリックすることができます...ただし、速すぎるクリックは避けてください。そうしないと [ダブルクリック]は「スリーパーモード」に切り替わります)

次へ進む/前へ戻る:

音楽再生中のみ (Bluetoothモードで)

- ① 次の曲に進む : 「+」ボタンを長押しします。
- ② 前の曲に戻る : 「-」ボタンを長押しします。

使い方 (スリーパーモード)

ホワイトノイズ再生中 :

- ① : 「+」ボタンを長押しすると、次のホワイトノイズトラックに進みます ;
 - ② : 「-」ボタンを長押しすると、前のホワイトノイズトラックに戻ります。
- *スリーパーモードでは、ホワイトノイズトラックが自動的に30分間再生され、自動的にミュートされます。いつでも「○」ボタンをクリックすると、さらに30分間ホワイトノイズトラックが再生されます。

収録されたホワイトノイズ（17種）

01 水の流れ	07 雷雨	13 雨
02 ビートマシン	08 流れる水	14 朝の鳥の鳴き声
03 森の鳥のさえずり	09 カモメと波	15 鳥のさえずり
04 カエルの鳴き声	10 波の音	16 鳥の群れ
05 コオロギの鳴き声	11 水滴	17 チベットの鳴き鉢
06 バッファローの鳴き声	12 大雨	

発信/終了/拒否/再ダイヤル

[TWSスピーカーとしてペアリングされている場合、通話時には片側のみがハンズフリー機能として使用されます。]:

着信時、（音楽再生中なら）音楽を停止します。

-「リンリンリン...」という音が聞こえます。

-ボタン「○」をクリックすると、着信をとることができます。

-ボタン「○」を再度クリックすると、通話が終了し、音楽の再生が再開されます。

-または、ボタン「○」を押し続けると、通話を直接拒否し、音楽の再生が再開されます。

-着信がない場合、ボタン「○」をダブルクリックすると、直近の発信履歴からダイヤルし直します。

「故障かな？」と思ったら

[TWSスピーカーとしてペアリングされている場合、通話時には片側のみがハンズフリー機能として使用されます。]:

よくある問題①：携帯電話に同じスピーカーのペアリング名が多すぎます。

よくある問題②：突然音が途切れ、通常の再生に再度リンクできません。

- 1) スピーカーの電源を切ります。
- 2) スピーカーを充電し、スピーカーの赤いLEDが消えるまで待ちます（完全に充電されるまで）。
- 3) 携帯電話のリストからすべてのスピーカーのペアリング名をクリア・解除します。
- 4) 携帯電話のBluetoothをオフにし、次にペアリングの手順を繰り返して、使用してください。

製品仕様

モデル	J110
寸法	W 290 x D 63 x H 33 mm (着用可能なウェアラブルバンドを含む) ; W56 x D 54x H 28 mm (スピーカーのみ)
製品重量	60g
Bluetooth	v5.3 ; 有効な接続距離は8~10メートル
ドライバー	口径36mm
ドライバーの最大出力	3W
信号対雑音比	> = 75db
スタンバイ電流	< 20uA (ペアリングなしで10分経過時自動オフ)
充電電圧	典型的に5V ; 最大5.5V DC (USBポート経由)
充電電流	最大500mA
バッテリー容量	250mAh
フル充電時間	1.5時間
スタンバイ時間	18時間
再生時間	最大9.5時間* (音量により異なることがあります)

保証・アフターサービス

「故障かな?と思ったら」をどうぞご確認ください。直らない場合や、同じような症状がたびたび生じる場合は電源を切り、次の内容をお買い求め先または下記のお問い合わせフォームまでご連絡ください。



Earakuお問い合わせ
フォーム

- 品名または型番
- お買い上げ年月日
- お客様情報
- 販売店名および注文番号
- 故障の状況
(できるだけ具体的に)

📧お問い合わせフォーム



Earaku公式line

*使い方・お手入れ・修理のご相談はお問い合わせフォームまでご連絡ください。
修理・返品・交換の場合は以下保証規定をお読みになり、保証書を同梱しご
指定した返送先まで返送してください。

保証規定

1.取扱説明書に従った使用状態で、保証期間内(本体のみ:1年)に故障した場合に限り品質を保証しております。

万一保証期間内で故障がありました場合は、お客様サービスセンターまたはご購入の販売店にご連絡ください。

2.保証期間内でも次の場合には原則として有料になります。

- (1)取扱説明書以外の使用上の誤りに起因する故障および損傷
- (2)取扱い不注意による故障および損傷
- (3)不当な修理や改造による故障および損傷
- (4)お買い上げ後の輸送、落下などによる故障および損傷
- (5)火災・地震・水害・落雷・その他天変地異・異常電圧。指定以外の使用電源(電圧、周波数)などによる故障および損傷
- (6)弊社(および弊社関連会社)以外で誤った修理をしたり、改造したために生じた故障および損傷
- (7)消耗品、本体以外の付属品の消耗
- (8)磨耗や劣化などによる有寿命部品の交換
- (9)保証書のご提示がない場合
- (10)保証書にお買い上げ年月日・お客様情報・ご住所・販売店名の記入がない場合

3.本保証書は日本国内においてのみ有効です。

4.本保証書は再発行いたしませんので大切に保管してください。

保証書

品名・型番	ウェアラブルスピーカーJ110		
販売店名			
注文番号			
お買い上げ日	年 月 日	保証期間	一年
	お名前		
お客様情報	電話番号		
	ご住所		